

# DALGAKIRAN



## PET MASTER YAĞSIZ PİSTONLU KOMPRESÖRLERİ



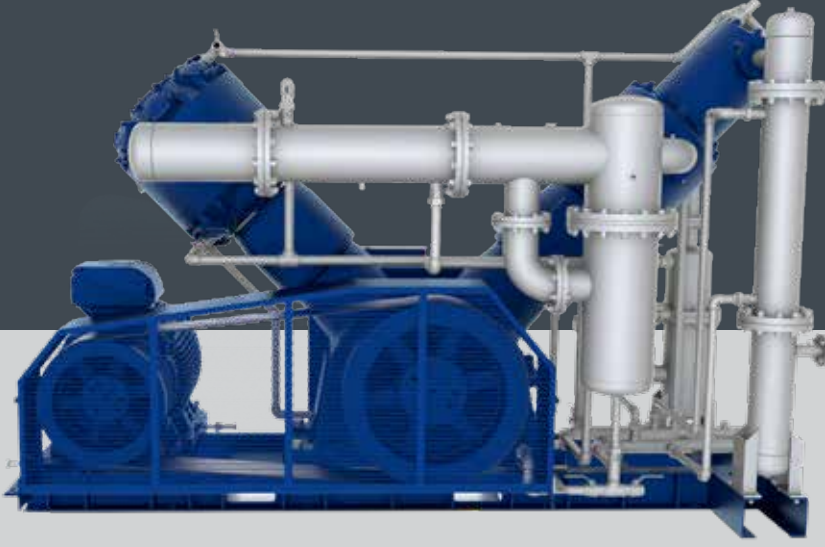
### STANDART EKİPMAN

IE3 Verimlilik sınıfında IP 55 elektrik motorları gibi kaliteli komponentler, yıldız-Üçgen yol verme sistemi. IEC, UL/cUL, CE standartlarına uygun seçilmiş elektriksel komponentler, dayanıklı döküm gövdeler, basınç sınıfına uygun emniyet sistemleri tüm ürünlerimizde standard olarak sağlanmaktadır.



### AVANTAJLARI

DALGAKIRAN PET MASTER Serisi PET şişeleme, gıda ve ambalaj sektörü kullanımına uygun, %100 yağsız endüstriyel hava sağlayan pistonlu kompresörlerdir. 16-40 bar arası çalışır ve yüksek kapasiteye sahiptir. Entegre bir yapıya sahip oldukları için daha az yer kaplar ve kurulum kolaylığı sağlar. Haberleşme yetenekleri yüksek 7 inch ekranlı PLC kontrolörü ile kullanım kolaylığı sağlar.



## ANA MOTOR VE TAHRİK SİSTEMİ

- Yüksek verimli 400V/3 faz/50Hz IE3 IP55 elektrik motoru
- Özel yüksüz kalkış sistemi ve yüksüz kalkış için otomatik tahliye sistemi



## KOMPRESÖR BLOĞU

- Soğutma kanatçıklı demir döküm silindir ve özel alüminyum alaşımlı üst başlıklar
- Özel dizayn yüksek hızlı paslanmaz çelik konsantrik valfler.
- Yüksek mukavemete sahip demir döküm karterler
- Dinamik dengesi sağlanmış çelik döküm krank mili ve karşı ağırlığı
- Özel alaşımlı alüminyum pistonlar ve çelik döküm biyel kolları
- Özel tasarım parmak tipi, yüksek kapasiteli paslanmaz çelik emme-basma valfleri
- Paslanmaz çelik, yüksek basınç dayanıklı özel tasarım emme-basma valfler



## KONTROLÖR

- Dahili faz koruma rölesi fonksiyonu
- Şebeke gerilimi ve frekansı izleme ve belirli limitlerde koruma fonksiyonu
- Harici bir ana kontrolör ihtiyacı olmadan, 8 kompresöre kadar çoklu kompresör kontrolü imkanı
- ModBus haberleşme özelliği
- Son 9 adet alarm için Alarm Geçmiş Kaydı



Yeni



## PET MASTER Yağsız Pistonlu Kompresörleri

DALGAKIRAN PET MASTER Serisi, pet şişeleme, gıda ve sağlık endüstrisinde kullanılan güvenilir ve yüksek performanslı yağsız pistonlu hava kompresörleridir.

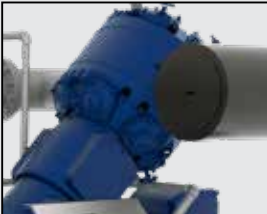
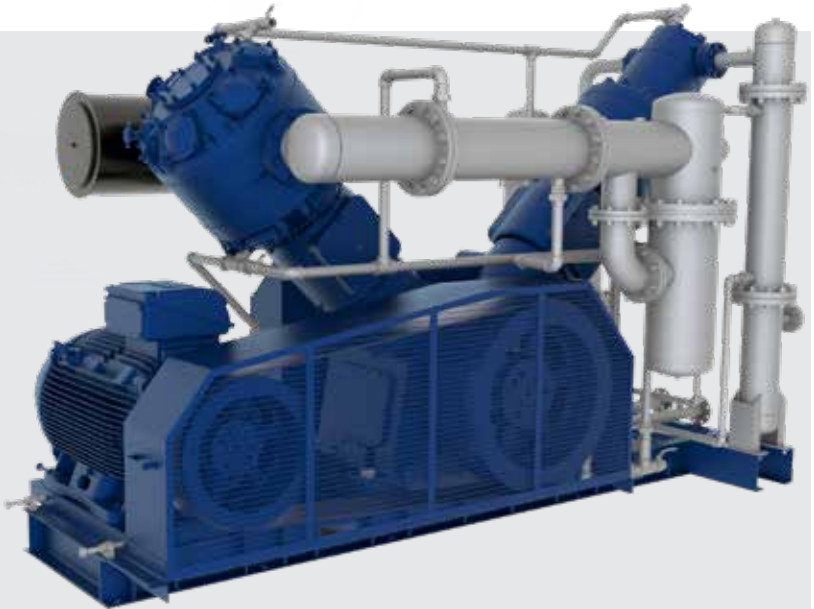
### AVANTAJLARI

- Pet Master Kompresörler, sıkıştırma bölgesinde yağ kullanılmadığından dolayı, %100 yağsız basınçlı hava üretir.
- 16-40 Bar arası çalışır. Entegre yapıya sahip olduğu için görece az alan kaplar, yükleme ve montaj kolaylığı sağlar.



### GENEL ÖZELLİKLER

- Ara ve nihai soğutucularda, ısı transferi açısından daha verimli ve korozyon açısından da daha dayanıklı olan paslanmaz çelik boru kullanılmaktadır.
- Soğutucuların yapısı, boru içinden hava, gövde cidarından ise su geçecek şekilde tasarlanmıştır. Boru tipi soğutucuların kompakt tasarımı sayesinde bakımı kolaydır, soğutma verimi yüksektir.
- Kompresör, sistem gereksinimlerine göre belirlenen maksimum ve minimum basınç set değerleri içerisinde Yük / Boş sistemi ile çalıştırılarak enerji tasarrufu sağlamaktadır.
- Geniş gövde ve düşük devirli çalışma özelliği kompresörün iş yükünü azaltır.
- Entegre elektrik sistemi kullanıcı dostu bir işletim sağlar.



## KONTROLÖR

- 7" dokunmatik, gelişmiş, yüksek çözünürlüklü kullanıcı dostu renkli ekran
- Yüksek hızlı, sağlam yapıya sahip, endüstriyel tip PLC altyapısı
- Yetkisel olarak seviyelendirilmiş Şifreli Erişim Koruma sistemi.
- İlgili verilerin ekranda anlaşılır şekilde gösterimi, trend grafiği kaydı ve aktif izlenmesi
- Son 100 adet alarm için Alarm Geçmiş Kaydı
- Standart olarak Ethernet / ModBus haberleşme fonksiyonları
- Uzaktan izleme ve kontrol özelliği / GSM, internet ve Endüstri 4.0 uyumu
- Esnek programlanabilir/ arttırılabilir Input/Output yapısı



## TEKNİK VERİLER

Model	Basınç		Kapasite		Motor Gücü	Hava Bağlantısı	Boyutlar (mm)			Ağırlık
	bar	psi	m <sup>3</sup> /min	cfm			En	Boy	Yükseklik	
PET MASTER 50	40	580	3,6	127	37/50	G 1 1/4"	1669	3647	2395	5500
PET MASTER 75	40	580	5,5	194	55/75	G 1 1/4"	1669	3647	2395	5500
PET MASTER 100	40	580	7,4	261	75/100	G 1 1/4"	1744	3673	2470	6500
PET MASTER 125	40	580	9,10	321	90/125	G 1 1/4"	1744	3673	2470	6500
PET MASTER 150	40	580	11,6	410	110/150	G 2"	1977	4192	2814	7500
PET MASTER 180	40	580	13,5	477	132/180	G 2"	1977	4192	2814	7500
PET MASTER 220	40	580	16,4	579	160/220	G 2"	1977	4192	2814	7800
PET MASTER 270	40	580	21,3	752	200/270	G 2"	2203	4234	2841	9200
PET MASTER 300	40	580	23,0	812	220/300	G 2"	2203	4234	2841	9200

Model	Basınç		Kapasite				Motor Gücü	Hava Bağlantısı	Boyutlar (mm)			Ağırlık
			Minimum		Maksimum				En	Boy	Yükseklik	
	bar	psi	m <sup>3</sup> /min	cfm	m <sup>3</sup> /min	cfm	kW/HP	kg				
PET MASTER 75 VSD	40	580	4,1	145	5,5	194	55/75	G 1 1/4"	1811	3533	2403	5600
PET MASTER 125 VSD	40	580	6,8	240	9,10	321	90/125	G 1 1/4"	1812	3550	2431	6650
PET MASTER 180 VSD	40	580	10,1	357	13,5	477	132/180	G 2"	1975	4168	2814	7750
PET MASTER 220 VSD	40	580	12,3	434	16,4	579	160/220	G 2"	1975	4168	2814	8000
PET MASTER 300 VSD	40	580	17,3	611	23,0	812	220/300	G 2"	2212	4223	2840	9500

\* DALGAKIRAN KOMPRESÖR, ürünlerinde önceden herhangi bir uyarıda bulunmaksızın değişiklik yapma hakkını saklı tutar.

# DALGAKIRAN